

**Mein
Foto**



**Mein
Steckbrief**



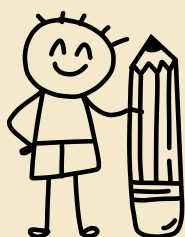
Name: _____

Wohnort: _____

Größe: _____

Alter: _____

Lieblingessen: _____



Wie fing alles an?

In einer Zeit, als die Welt noch leer und dunkel war, beschloss Gott, etwas ganz Besonderes zu erschaffen. Er sagte: „Es werde Licht!“ Und es wurde Licht! Gott nannte das Licht Tag und die Dunkelheit nannte er Nacht. Das war der **erste Tag**.

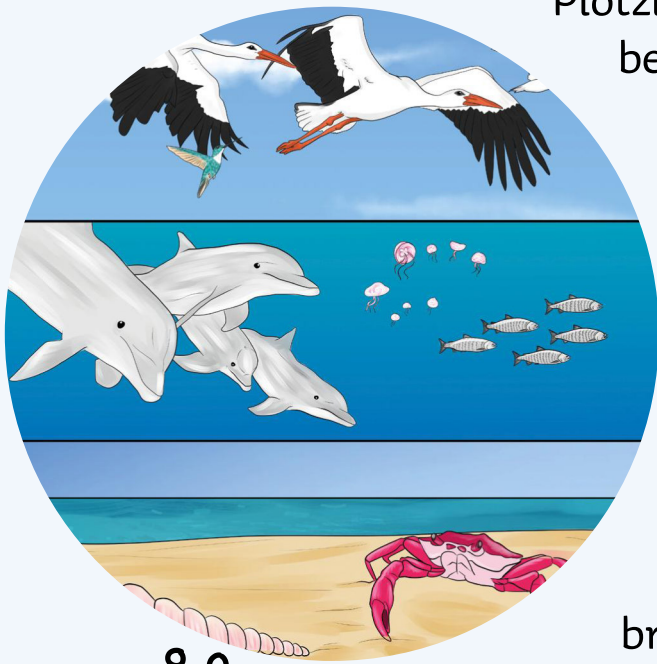
Am **zweiten Tag** schuf Gott den Himmel über uns und das Wasser, das auf der Erde ist. Gott sagte, dass es einen Raum zwischen dem Wasser oben und dem Wasser unten geben soll.

Am **dritten Tag** sagte Gott: „Es sammle sich das Wasser unter dem Himmel an einen Ort, damit man das Trockene sehe!“ So entstanden die Meere und die Seen. Auf der trockenen Erde ließ er Gras, Pflanzen und Bäume wachsen.

Gott erschuf am **vierten Tag** die Sonne, um den Tag zu erleuchten, den Mond für die Nacht und die Sterne, um den Himmel zu schmücken. Das fand Gott sehr gut.



Nachdem Gott Himmel, Erde, Meere, Natur, Sonne, Mond und Sterne geschaffen hat, sagte er am **fünften Tag**: „Das Wasser soll wimmeln von einer Fülle lebender Wesen, und es sollen Vögel dahinfliegen über die Erde an der Himmelsausdehnung!“

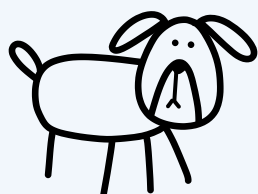


Plötzlich schwammen Fische in allen Farben und Größen durch die Meere. Sie hatten schimmernde Schuppen und schwammen fröhlich umher. In der Luft erschuf Gott die Vögel. Bunte Papageien, flinke Kolibris und majestätische Adler flogen hoch oben im Himmel.

Aber das war noch nicht alles! Am **sechsten Tag** sagte Gott: „Die Erde bringe lebende Wesen hervor nach ihrer Art, Vieh, Gewürm und Tiere der Erde nach ihrer Art!“ Und dann passierte etwas ganz Besonderes. Auf den Wiesen hoppelten fröhliche Hasen, im Wald flitzten Eichhörnchen um die Bäume, und majestätische Löwen und Elefanten bewegten sich auf der Erde. Es gab so viele verschiedene Tiere! Große und kleine, mit Federn, Schuppen oder flauschigem Fell.

Danach machte Gott die Menschen. Sie sollten auf die Erde aufpassen und für die Tiere sorgen. Er schuf zuerst den Mann und danach die Frau: Adam und Eva.

Am **siebten Tag** hatte Gott seine Arbeit beendet. Er ruhte und segnete diesen Tag.



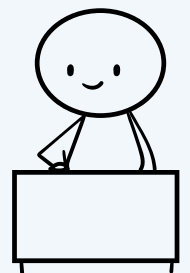
In unserer Entdeckerheft, gehen wir darauf ein, was Gott am **fünften und sechsten Tag** gemacht hat - die Tiere!

Auf den nächsten Seiten kannst du einige dieser fantastischen Tiere genauer kennenlernen. Dort findest du Steckbriefe über:

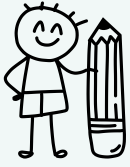


Das besondere ist, dass die Tiere alphabetisch geordnet sind. So kannst du auch das Alphabet üben.

A B C D E F G H I J K L M
N O P Q R S T U V W X Y Z



Zu jedem Buchstaben des Alphabets lernst du ein Tier kennen. Damit du schon einmal die Tiere, die in dem Heft vorkommen, kennlernst, darfst du diese Seite umblättern und das Rätsel lösen.



Rätsel

Verbinde den Anfangsbuchstaben des Tieres in unterschiedlichen Farben mit dem Foto. Male das Kästchen in der gleichen Farbe aus.

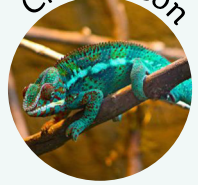
Z

Q

Tiger



Chamäleon

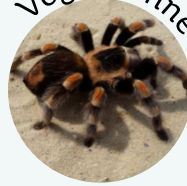


C

Wal



Vogelspinne



Eichhörnchen



V

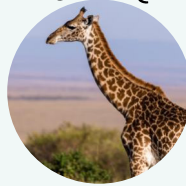
X

X-ray fish



G

Giraffe



Hund



E

Jaguar



J

O

Orca



H

W

Zebra



Qualle



T

L

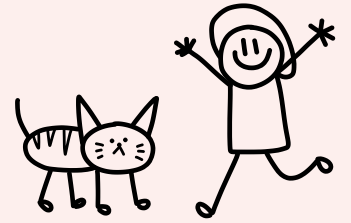
Löwe



Uhu



Schaf



Y

Delfin



Bär



F

A

Frosch



I

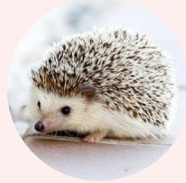
Nashorn



K

N

Igel



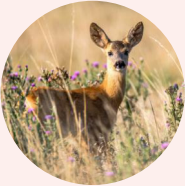
B

Krokodil



D

Reh



M

Papagei



U

Maus



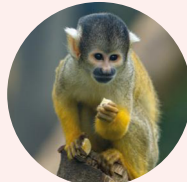
R

Yak



S

Affe

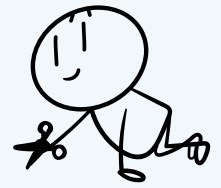


P

Gott hat dir und mir diese erstaunliche Welt gegeben, voller Leben und Abenteuer. Lass uns gemeinsam auf Entdeckungsreise gehen.

Hier ist eine Anleitung, wie das Entdeckerheft funktioniert:

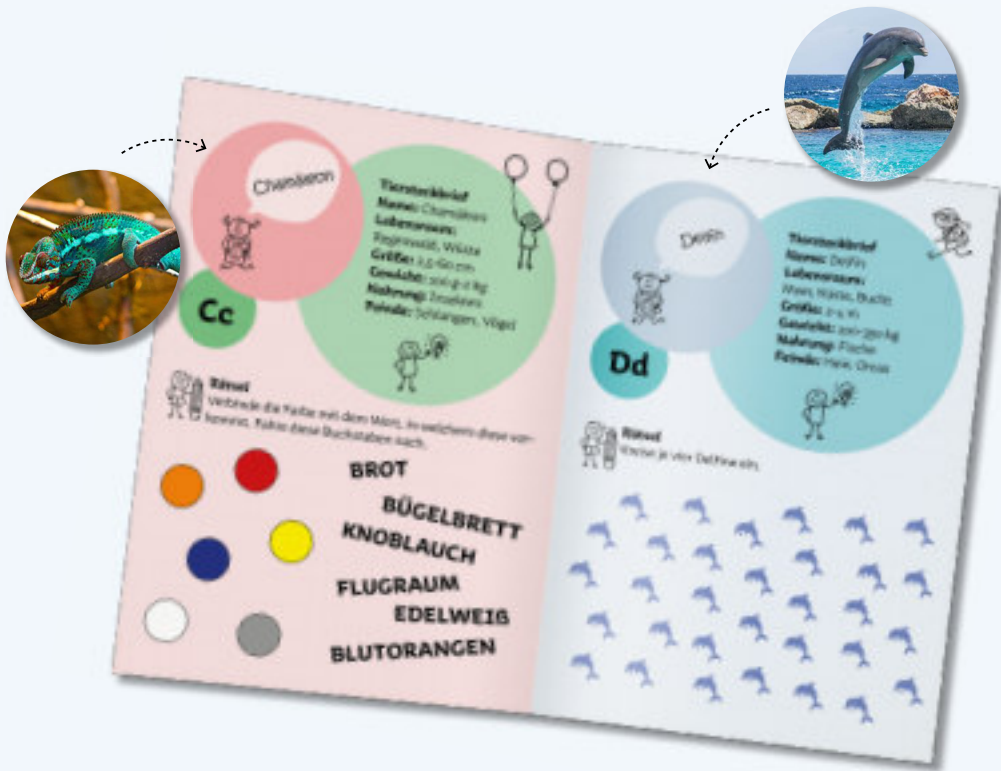
1. Die letzten Seiten dieses Heftes beinhalten Blätter von Tieren. Schneide diese Blätter an der gestrichelten Linie ab.



2. Schneide die Bilder an der gestrichelten Linie aus.



3. Bestreiche die Rückseite der Kreise mit Klebstoff und klebe sie an die passenden Stellen im Entdeckerheft.



4. Nun kannst du die Rätsel lösen und den Steckbrief lesen.





Affe



Aa

Tiersteckbrief

Name: Affe (Totenkopffaffe)

Lebensraum:

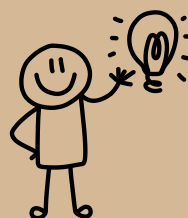
Tropisches Regenwaldgebiet

Größe: 25-35 cm

Gewicht: 750-1200 g

Nahrung: Insekten, Früchte

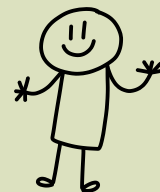
Feinde: Schlangen



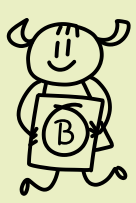
Rätsel

Welche Bilderhälften gehören zusammen? Verbinde diese mit einem Stift.





Bär



Bb

Tiersteckbrief

Name: Bär

Lebensraum: Wald

Größe: 1-3 m

Gewicht: 300-700 kg

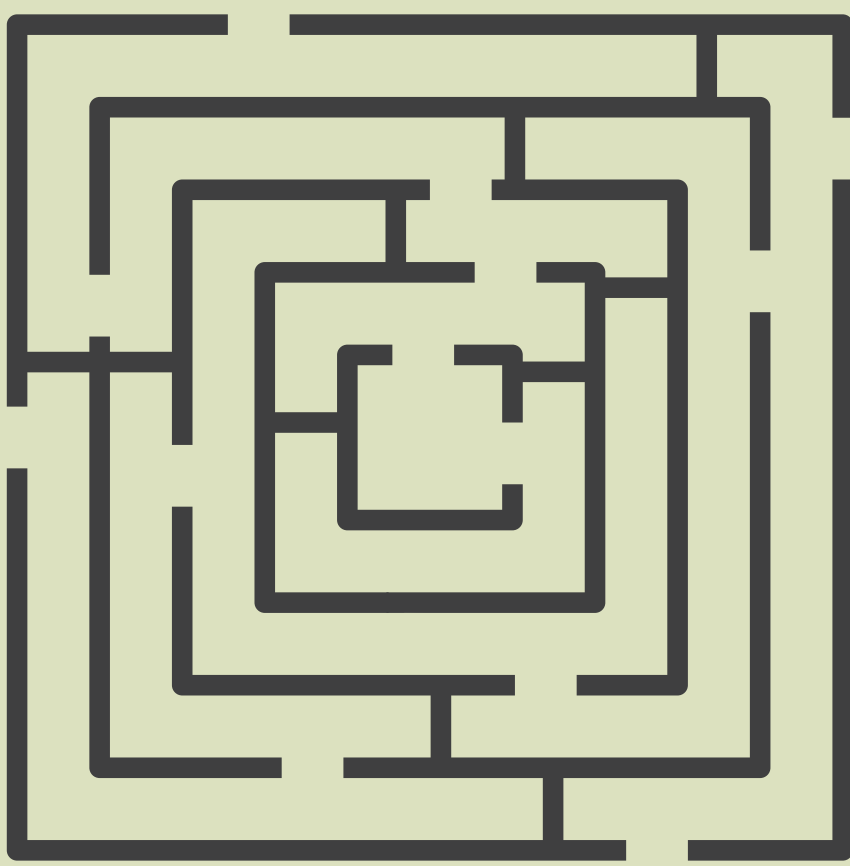
Nahrung: Fleisch, Beeren

Feinde: keine



Rätsel

Hilf dem Bär den Honig zu finden.



Chamäleon



Cc

Tiersteckbrief

Name: Chamäleon

Lebensraum:

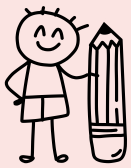
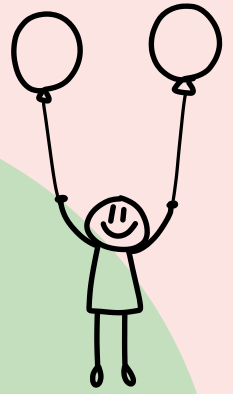
Regenwald, Wüste

Größe: 21-68 cm

Gewicht: 100 g-2 kg

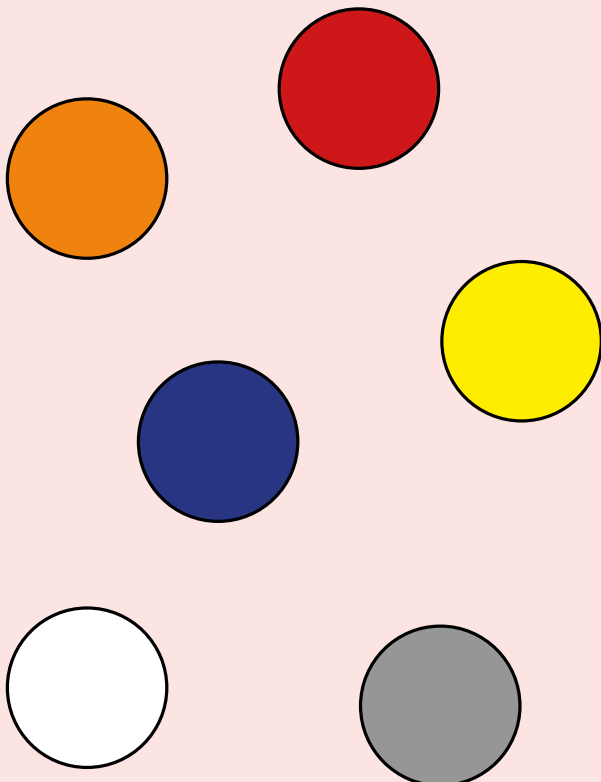
Nahrung: Insekten

Feinde: Schlangen, Vögel



Rätsel

Verbinde die Farbe mit dem Wort, in welchem diese vorkommt.
Fahre diese Buchstaben nach.



BROT

BÜGELBRETT

KNOBLAUCH

FLUGRAUM

EDELWEIß

BLUTORANGEN